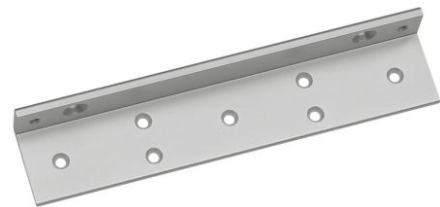


SK-ACEL-180SL

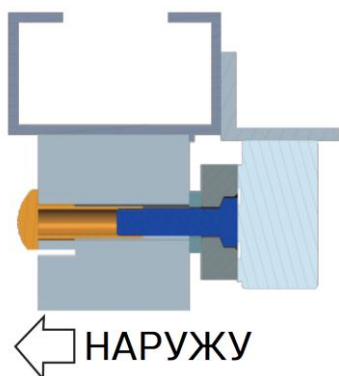
Кронштейн L типа для замков SK-EL180S



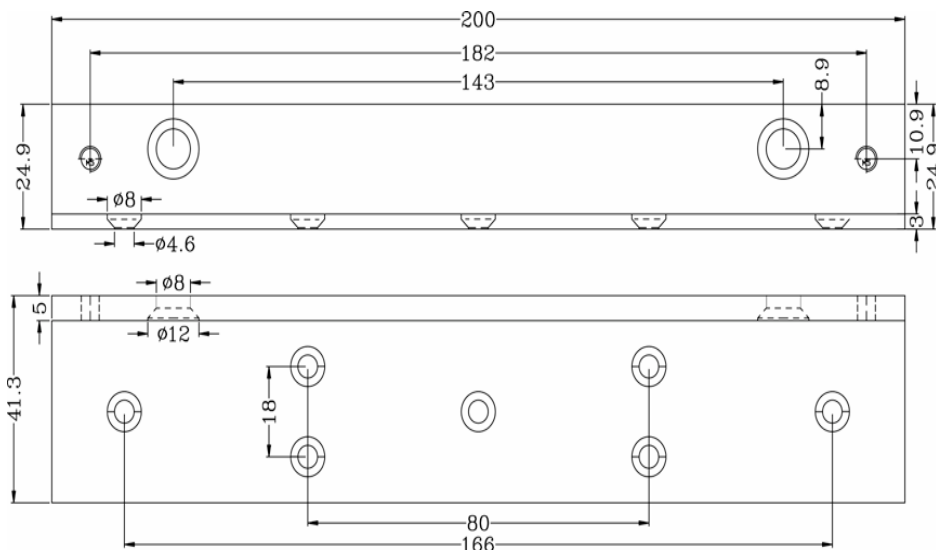
Кронштейн L типа применяется для крепления на дверной коробке двери, открывающиеся наружу, когда электромагнитный замок нельзя установить непосредственно на коробку.

Кронштейн выполнен из алюминия и совместим с влагозащищенными электромагнитными замками в корпусе из нержавеющей стали серии SK-EL180S.

Способ монтажа:



Размеры:



Сведения об изготовителе и импортере

«Шэньчжэнь Кэмел Секьюрители Ко., Лтд». Р201-5 Билдинг 2, Си Зон, Цзинь Сю Хуачэн, Сянцзютан, Баньтянь авеню, Лунган Дистрикт, Шэньчжэнь, Гуандун провинс, КИТАЙ
ООО «А-ВИЖН»; 107113, г. Москва, ул. Сокольнический Вал, д.52, 2 этаж, пом.17.
Тел.: +7 (495) 120-06-86 www.skudo.pro

СЛУЖЕБНЫЕ ОТМЕТКИ

Заводской (S/N) номер изделия _____ Дата изготовления " ____ " _____ 20 ____ г.

Продавец _____

Дата продажи " ____ " _____ 20 ____ г.
м.п.

Монтажная организация _____

Дата ввода в эксплуатацию " ____ " _____ 20 ____ г.
м.п.

Примечание _____

